



# 1<sup>er</sup> Congreso Internacional sobre Discapacidad

Monterrey, NL, México, Octubre 22, 23 y 24 de 2008  
CONSEJO PARA PERSONAS CON DISCAPACIDAD DE NUEVO LEON

## GENERALIDADES

Versión al 6 de Agosto 2008

Este Congreso ofrecerá al público asistente un foro internacional e interdisciplinario, con el objetivo de intercambiar ideas relacionadas con la prevención, diagnóstico, técnicas de tratamiento e integración educativa y laboral actualizadas, así como la atención de las familias con uno o varios miembros con discapacidades. Además se compartirán estrategias que ya hayan sido implementadas con éxito en otros países para lograr la independencia, integración y éxito de personas con diferentes discapacidades.

Durante este Congreso se desarrollarán conferencias plenarias y programas en diferentes módulos de atención dirigidos a la atención integral de las personas con diferentes discapacidades, se realizarán sesiones simultáneas, además de sesiones alternas y paneles de expertos altamente especializados que contribuirán a enriquecer los conocimientos de los participantes en la aplicación práctica de algunos conceptos teóricos que serán manejados en este Congreso, mismos que expondrán expertos en cada una de sus áreas de especialidad.

## AUDIENCIA

Las conferencias estarán dirigidas a profesionales de la salud y la educación, así como a padres de familia respecto a la atención terapéutica e integración social y educativa de los niños y jóvenes con discapacidad, o bien a la atención especializada e integración social y laboral de adultos y adultos mayores con necesidades especiales.

## INFORMACIÓN DEL PROGRAMA

El "1er Congreso Internacional sobre Discapacidad, Monterrey 2008", organizado por el Consejo para las Personas con Discapacidad del Estado de Nuevo León, se llevará a cabo en el segundo piso del Centro de Convenciones Cintermex, ubicado en Ave Fundidora 501, Monterrey Nuevo León, México. <http://www.cintermex.com.mx/images/rv/arcada.html>

**Sesiones matutinas:** (9:00 a 13:00 hrs.)

Las sesiones plenarias y magistrales se desarrollarán en el salón (que comprende el salón Estados Unidos, Canadá y México)

**Sesiones vespertinas:** (14:30-18:30)

Módulos vespertinos del programa general en el Salón Estados Unidos y Canadá

Sesiones simultáneas, en el Salón México

Sesiones alternas en los salones África y Europa

Paneles de expertos en los salones África y Europa

**Exposición comercial:**

Esta tendrá lugar en el Lobby de Cintermex, la cual podrá ser visitada en cada uno de los intermedios y horarios de comida tanto por los asistentes al Congreso como por el público en general.

## OBJETIVOS

- Ofrecer un foro de discusión de actualidades sobre diagnóstico, ética, atención interdisciplinaria, integración social educativa y laboral así como legislación nacional e internacional; y sesiones orientadas al desarrollo humano para la obtención de una vida plena de las personas con diferentes discapacidades y sus familias.
- Presentar investigación actualizada o experiencia profesional en los ámbitos médicos, sociales, educativos y laborales de las personas con discapacidad.
- Capitalizar la comunicación multidisciplinaria, proveyendo la oportunidad de intercambio de conocimientos, ideas, programas exitosos de atención y de integración para las personas con discapacidad, así como para el apoyo a sus familias.

## INFORMACION EDUCATIVA

El Departamento de Educación Continua de la Universidad Autónoma de Nuevo León, otorgará constancias con valor curricular de 28.5 horas o (2 puntos) para los participantes, así como la Secretaría de Educación. Cada participante será acreedor a este reconocimiento sólo si ha asistido a todas las actividades programadas en el Congreso.

El material presentado en este "1er Congreso sobre Discapacidad. Monterrey 2008" estará disponible sólo con propósitos educativos.

La información vertida en este Congreso, no tiene la intención de representar los únicos o necesariamente los mejores métodos o procedimientos aplicados para el manejo de las diferentes situaciones médicas, educativas y de integración.

## GRABACIONES

Las sesiones generales serán video grabadas y estarán a su disposición al término de las sesiones del Congreso.

## SALA VIP PARA CONFERENCISTAS

Exclusiva para conferencistas, ésta estará ubicada en el Salón Asia en el 2º piso del Centro de Convenciones



# 1er Congreso Internacional sobre Discapacidad

Monterrey, NL, México, Octubre 22, 23 y 24 de 2008  
 CONSEJO PARA PERSONAS CON DISCAPACIDAD DE NUEVO LEON

## INSCRIPCIONES (Vestíbulo 2º Piso)

Estas podrán ser realizadas vía electrónica previamente y durante el evento mediante el llenado de la ficha de inscripción, enviándola posteriormente al departamento de registro con la cuota de inscripción vigente para la fecha del envío.

Antes del 30 de Septiembre Hasta el día del evento

Costo **\$750.00** **1,250.00**

Talonario de 3 comidas para un día \$150.00 (Solo para participantes inscritos)

Cena de Gala Jueves 23 de Octubre 2008, Horno 3 Parque Fundidora \$540.00 por persona (Cupo limitado)

Eventos recreativos para acompañantes de inscritos con discapacidad \$300.00 por tres días (Cupo limitado)

Durante el evento, el módulo de inscripciones tendrá el siguiente horario:

Miércoles 22.....7:00 a 18:00 horas

En éste le será entregado el paquete de información del congreso, que incluirá el programa científico actualizado y su gafete para tener entrada libre a las diferentes modalidades educativas que incluye este programa.

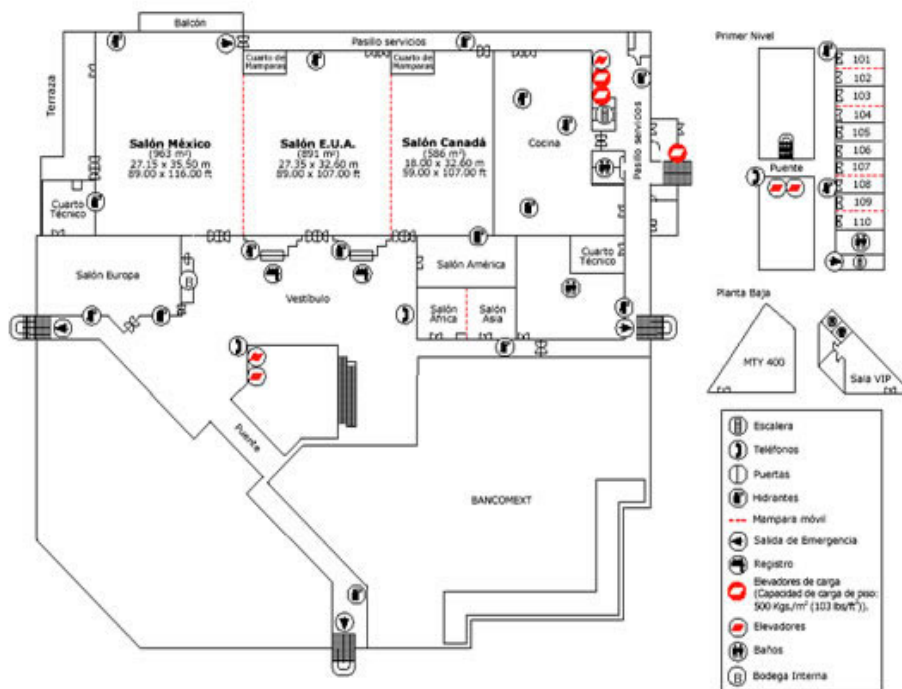
## SERVICIO DE GUARDERÍA (Salón América)

Se contará con un servicio de guardería para niños con necesidades especiales, durante el horario del evento. Este servicio será ofrecido haciendo entrega del comprobante de inscripción al congreso del padre o tutor. (Cupo limitado).

Las comidas de los niños serán proporcionadas por sus padres.

## PLANO DEL CENTRO DE CONVENCIONES

Los salones TLC (México, EUA y Canadá), Europa, América, África y Asia se encuentran localizados en el segundo nivel del edificio. Los salones 101 al 110 están ubicados en el primer nivel, justo arriba del área de exposiciones y los salones VIP y Monterrey 400 tienen fácil acceso por el Lobby Principal de Cintermex.



## PROGRAMA TURÍSTICO

Los conferencistas y sus acompañantes, así como todas las personas inscritas en este evento podrán disfrutar de un programa turístico diseñado especialmente para dar a conocer algunos de los lugares turísticos de esta hermosa ciudad

Para mayor información sobre la ciudad de Monterrey, visite la página electrónica <http://www.ocvmtv.com/>



# 1<sup>er</sup> Congreso Internacional sobre Discapacidad

Monterrey, NL, México, Octubre 22, 23 y 24 de 2008  
CONSEJO PARA PERSONAS CON DISCAPACIDAD DE NUEVO LEON

## Agenda resumida

	Miércoles 22	Jueves 23	Viernes 24
7:00-9:00	<b>Inscripciones</b>		
9:00-9:50	<b>INAUGURACIÓN</b> (Salón TLC)	<b>Conferencia Magistral</b> Problemas éticos en servicios de salud (Salón TLC)	<b>Conferencia Magistral</b> Guía para evaluación en Educación Inclusiva (Salón TLC)
9:50-10:30	<b>Conferencia Magistral</b> Avances de la Genética en la discapacidad (Salón TLC)	<b>Conferencia Magistral</b> Bioética y Discapacidad (Salón TLC)	<b>Conferencia Magistral</b> Escuela sin exclusiones (Salón TLC)
10:30-11:00	<b>Conferencia Magistral</b> Enfermedades Genéticas en los Trastornos del Desarrollo (Salón TLC)	<b>Conferencia Magistral</b> Consejería a Familias en Discapacidad (Salón TLC)	<b>Conferencia Magistral</b> Legislación federal en educación en la discapacidad (Salón TLC)
10:00-11:30	<b>Conferencia Magistral</b> Discapacidad, Conceptos y Terminología (Salón TLC)	<b>Conferencia Magistral</b> Código ético y Atención centrada en la Familia (Salón TLC)	<b>Conferencia Magistral</b> Servicios de acompañamiento escolar con sorporte familiar (Salón TLC)
11:30-11:50	<b>Receso</b>	<b>Receso</b>	<b>Receso</b>
11:50-12:20	<b>Sesión plenaria</b> Modelo social de la discapacidad (Salón TLC)	<b>Sesión plenaria</b> Padres de familia organizados (Salón TLC)	<b>Sesión Plenaria</b> Aplicación de la tecnología en la enseñanza (Salón TLC)
	<b>Sesión plenaria</b> Redes de apoyo internacionales (Salón TLC)	<b>Sesión Plenaria</b> Atención a padres de familia (Salón TLC)	<b>Sesión plenaria</b> Estrategias educativas en discapacidades diversas (Salón TLC)
12:50-14:00	<b>Panel de Expertos</b> Políticas Sociales y Discapacidad en Iberoamérica (Salón TLC)	<b>Sesión Plenaria</b> Perspectiva Social del embarazo de alto riesgo (Salón TLC)	<b>Sesión Plenaria</b> Inclusión educativa Perspectiva Internacional (Salón TLC)
14:00-15:30	<b>Comida</b>		
15:30-18:30	<b>Conferencias</b> Evaluación y diagnóstico (Salón E.U. y Canadá)	<b>Conferencias</b> La discapacidad en la adultez (Salón E.U. y Canadá)	<b>Conferencias</b> Integración social y laboral (Salón E.U. y Canadá)
	<b>Sesión simultánea</b> Accesibilidad universal y tecnología adaptada (Salón México)	<b>Sesión simultánea</b> Trastornos neuromotores (Salón México)	<b>Sesión simultánea</b> Discapacidad intelectual y trastornos afines (Salón México)
	<b>Panel de expertos</b> Discapacidades sensoriales (Salón Europa)	<b>Panel de expertos</b> Síndrome de Down (Salón Europa)	<b>Panel de expertos</b> Ortopedia y Bioingeniería (Salón Europa)
	<b>Sesión alterna</b> Atención Postural en Trastornos Neuromotores (Salón África)	<b>Sesión alterna</b> Inclusión de las personas con discapacidad visual en América Latina (Salón África)	<b>Sesión alterna</b> Autismo (Salón África)
	<b>Panel de expertos</b> Programas residenciales Perspectiva Jurídica de la Discapacidad (Salón Asia)	<b>Panel de Expertos</b> Desarrollo Humano (Salón Asia)	<b>Panel de expertos</b> Enfermedad de Alzheimer (Salón Asia)
18:30-19:00	<b>CLAUSURA</b>		



# 1<sup>er</sup> Congreso Internacional sobre Discapacidad

Monterrey, NL, México, Octubre 22, 23 y 24 de 2008  
CONSEJO PARA PERSONAS CON DISCAPACIDAD DE NUEVO LEÓN

## **INDICE DE CONFERENCISTAS CONFIRMADOS** (Orden alfabético)

**Aimo Strömberg**

Secretary General

International Cerebral Palsy Society

Helsinki, Finland

[aimostromberg@litto.fi](mailto:aimostromberg@litto.fi)

**Amador E. Macías Osuna**

Depto. Geriatria

Hospital San José ITESM

Monterrey N.L., México

[amadormacias@itesm.mx](mailto:amadormacias@itesm.mx)

**Andy Rickell**

Director Ejecutivo

Diversidad Políticas y Planeación, SCOPE

Londres, Inglaterra

[andy.rickell@scope.org.uk](mailto:andy.rickell@scope.org.uk)

**Benito Estrada Aranda**

Profesor, Facultad de Psicología

Universidad Autónoma de Nuevo León

Monterrey N.L., México

[bestrada@fap.uanl.mx](mailto:bestrada@fap.uanl.mx)

**Blanca Nelly Guerra Zambrano**

Directora de Atención a Socios y Comunicación

COPARMEX, Nuevo León, México

[afiliacion@coparmexnl.org.mx](mailto:afiliacion@coparmexnl.org.mx)

**Carlos Guajardo González**

Jefe de Servicio de Neonatología

Hospital del Sindicato Nacional de Trabajadores del Estado

Monterrey, N.L., México

[Carlos.guajardo@att.net.mx](mailto:Carlos.guajardo@att.net.mx)

**Carlos Luis Pérez Gerez**

Especialista en Estimulación Basal

Colaborador de Institución Balmes SCCL

Barcelona, España

[carlosperez@estimulacionbasal.es](mailto:carlosperez@estimulacionbasal.es)

**Carol Whitmore**

Director de Educación y Desarrollo Curricular

The Brookwood Community

Brookshire, Texas, E. U. A.

[CarolW@brookwoodcommunity.org](mailto:CarolW@brookwoodcommunity.org)

**Celina Gómez Gómez**

Catedrática Residencia Medicina Familiar

Hospital Universitario

Monterrey N.L.

[cely\\_go@yahoo.com](mailto:cely_go@yahoo.com)

**Climent Giné I Giné**

Decano de la Facultad de Psicología, Ciencias de la Educación y del Deporte Blanquerna

Universidad Ramon Llull.

Barcelona, España.

[climentgg@blanquerna.url.edu](mailto:climentgg@blanquerna.url.edu)

**Cristina Picazo**

DIRECTORA GENERAL

CLÍNICA DE REHABILITACIÓN HUMANA 279 S.A. DE C.V.

MÉXICO D.F.

[crhum279@prodigy.net.mx](mailto:crhum279@prodigy.net.mx)



# 1<sup>er</sup> Congreso Internacional sobre Discapacidad

Monterrey, NL, México, Octubre 22, 23 y 24 de 2008  
CONSEJO PARA PERSONAS CON DISCAPACIDAD DE NUEVO LEON

**Elisa Sormani**

Departamento de Ciencias de la Educación  
Universidad de Bologna  
Bologna, Italia  
[elisasor@yahoo.com](mailto:elisasor@yahoo.com)

**Francisca Ordóñez Manzano**

Directora, ASPACE Baleares  
Mallorca, España  
[gerencia@aspaceib.org](mailto:gerencia@aspaceib.org)

**Guillermo Gutiérrez Calleros**

Neonatólogos Asociados  
Phoenix Arizona  
[Gutierrez1@cox.net](mailto:Gutierrez1@cox.net)

**Harry Dick**

Dirección, Treloar School  
Alton Hants, Inglaterra  
[Harry.Dicks@treloar.org.uk](mailto:Harry.Dicks@treloar.org.uk)

**Hugo Ricardo Losada Pérez**

Profesor Universidad Central de Venezuela. Hospital de Niños "J.M. de los Ríos",  
Caracas, Venezuela  
[hrlosada@cantv.net](mailto:hrlosada@cantv.net)

**Juan Carlos Tolentino**

Secretario del Consejo para personas con discapacidad  
Monterrey, Nuevo León México  
[Universitario63@yahoo.com](mailto:Universitario63@yahoo.com)

**Juan C. Couto**

Presidente de la Sociedad Argentina de Ortopedia y Traumatología Infantil  
Buenos Aires, Argentina  
[jccouto@fleni.org.ar](mailto:jccouto@fleni.org.ar)

**Juan Martos**

Director Centro Específico de Autismo  
Madrid, España  
[juanmartos@centrojuanmartos.com](mailto:juanmartos@centrojuanmartos.com)

**Julie Korenberg**

Profesor de Pediatría y Genética Humana, Universidad de California  
Los Angeles, California, E.U.  
[julie.korenberg@cshs.org](mailto:julie.korenberg@cshs.org)

**Ladan Najafi**

Coordinadora de los Servicios de Ingeniería en Rehabilitación  
Chailey Heritage Clinical Services  
East Sussex, Inglaterra  
[Ladan.Najafi@SouthDowns.NHS.UK](mailto:Ladan.Najafi@SouthDowns.NHS.UK)

**Luciano Díaz**

Profesor de Cirugía Ortopédica  
Feinberg School of Medicine, Northwestern University  
Chicago, IL, USA  
[diasls@hotmail.com](mailto:diasls@hotmail.com)

**Luis Alfonso Castillo Pardo**

Asesor en la Comisión de Relaciones Ext. Cámara de Diputados del H. Congreso de la Unión  
México D.F.  
[luisalfonsocastillo@hotmail.com](mailto:luisalfonsocastillo@hotmail.com)



# 1<sup>er</sup> Congreso Internacional sobre Discapacidad

Monterrey, NL, México, Octubre 22, 23 y 24 de 2008  
CONSEJO PARA PERSONAS CON DISCAPACIDAD DE NUEVO LEON

**Luis Guillermo Bulit Goñi**  
Presidente del Consejo Asesor  
Asociación Síndrome de Down de la República Argentina  
[luisbulit@gmail.com](mailto:luisbulit@gmail.com)

**Manuela Crespo Cuadrado**  
Subdirectora Organizativa del Máster en Integración de Personas con Discapacidad.  
Instituto Universitario, Facultad de Psicología de la Universidad de  
Salamanca, España

**Margarita Sebastián Herranz**  
Centro Estatal de Autonomía Personal y Ayudas Técnicas  
Madrid, España  
[msebastianh@mtas.es](mailto:msebastianh@mtas.es)

**Mariano Godachevich**  
Coordinador del Programa de Formación e Inserción Laboral  
para Personas con Discapacidad Visual AGORA  
Buenos Aires, Argentina  
[PILC@trabajo.gov.ar](mailto:PILC@trabajo.gov.ar)

**Mariano Lloria García**  
Coordinador Técnico Avapace  
Valencia, España  
[coordinacion@avapace.org](mailto:coordinacion@avapace.org)

**María José Parages López**  
Coordinadora Pedagógica Proyecto Roma  
Málaga, España  
[melero@uma.es](mailto:melero@uma.es)

**María Paz Berruecos**  
Consejera General  
Instituto para la Audición y la Sordera  
México, D.F.  
[imal@imal.org.mx](mailto:imal@imal.org.mx)

**María Rosa Vites**  
Directora del Centro de Día. Centro de Parálisis Cerebral  
Buenos Aires, Argentina  
[marisavites@ciudad.com.ar](mailto:marisavites@ciudad.com.ar)

**María Soledad Cisternas Reyes**  
Jefa del Programa de Investigación Jurídica en Discapacidad  
Santiago de Chile  
[soledad.cisternas@gmail.com](mailto:soledad.cisternas@gmail.com)

**Mária Sustrova**  
Centro Down Syndrome  
Universidad Slovak Medica  
Slovakia, Europe  
[maria.sustrova@szu.sk](mailto:maria.sustrova@szu.sk)

**María Victoria López Berrocal**  
Directora del Centro Ocupacional y del Centro Especial de Empleo Aspromanis Industrial.  
Málaga España  
[aspromanis@aspromanis.com](mailto:aspromanis@aspromanis.com)

**Miguel López Melero**  
Catedrático Área de Didáctica y Organización Escolar.  
Facultad de Ciencias de la Educación. Universidad de Málaga.  
Málaga, España  
[melero@uma.es](mailto:melero@uma.es)



# 1<sup>er</sup> Congreso Internacional sobre Discapacidad

Monterrey, NL, México, Octubre 22, 23 y 24 de 2008  
CONSEJO PARA PERSONAS CON DISCAPACIDAD DE NUEVO LEÓN

**Olga Lucía Jiménez-Nodet**

*Directora*

*Programa Terapéutico Intensivo, Brincos y Brinquitos,  
Bogota, Colombia*

[olgalujb@mixmail.com](mailto:olgalujb@mixmail.com)

**Rafael Blesa**

*Jefe del Servicio de Neurología del Hospital Sant Pau  
Barcelona, España*

[rblesa@santpau.es](mailto:rblesa@santpau.es)

**Raúl Gutiérrez Herrera**

*Jefe de Enseñanza de la Residencia de Medicina Familiar  
Hospital Universitario*

*Monterrey, N.L., México*

[gutierrez@hotmail.com](mailto:gutierrez@hotmail.com)

**Rick DeMunbrun**

*Director*

*The Brookwood Community  
Brookshire, Tex*

[rickdem@brookwoodcommunity.org](mailto:rickdem@brookwoodcommunity.org)

**Sergio Medina González**

*Jefe de la Unidad de Asistencia e Integración Social, DIF  
México DF*

[Sergio.medina@hotmail.com](mailto:Sergio.medina@hotmail.com)

**Siegfried Pueschel**

*Catedrático de la Brown University School of Medicine  
Providence Rhode Island*

[sigpueschel@aol.com](mailto:sigpueschel@aol.com)

**Teófilo Garza Elizondo**

*Profesor en Terapia Familiar  
Residencia de Medicina Familiar UANL  
Monterrey, México*

[teofilogarza@intercable.net](mailto:teofilogarza@intercable.net)

**Terry Pountney**

*Research Department  
Chailey Heritage Clinical Services  
East Sussex, Inglaterra*

[Terry.Pountney@SouthDowns.NHS.UK](mailto:Terry.Pountney@SouthDowns.NHS.UK)

**Tony Booth**

*Profesor de Educación Inclusiva e Internacional  
Canterbury Christ Church University*

[tjb4@canterbury.ac.uk](mailto:tjb4@canterbury.ac.uk)

**Toribio Gutiérrez Ancira**

*Impulsor de Procedimientos Civiles en la Interdicción para los niños Down  
H. Congreso del Estado de Nuevo León*

[gutierrezancira@hotmail.com](mailto:gutierrezancira@hotmail.com)

**Victoria I. Massa Sojo de Bulit Goñi**

*Coordinadora de Programas a Padres, Asociación Síndrome de Down de la República Argentina  
Buenos Aires, Argentina*

[luisbulit@gmail.com](mailto:luisbulit@gmail.com)



# 1<sup>er</sup> Congreso Internacional sobre Discapacidad

Monterrey, NL, México, Octubre 22, 23 y 24 de 2008  
CONSEJO PARA PERSONAS CON DISCAPACIDAD DE NUEVO LEÓN

## PROGRAMA FINAL

Al 6 de Agosto 08

### MÓDULO I **Generalidades** (Salón TLC)

**Miércoles 22**

7:00-9:00	<b>Inscripciones</b>	
9:00-9:50	<b>Ceremonia de Inauguración</b>	
9:50-10:30	<b>Aplicación de los avances de la genética en el abordaje de la discapacidad</b> <b>Conferencia Magistral</b>	<b>Dra Julie Korenberg</b>
10:30-11:00	<b>Enfermedades genéticas en los Trastornos del Desarrollo</b> <b>Conferencia Magistral</b>	<b>Dr Siegfried Pueschel</b>
11:00-11:30	<b>Discapacidad. Conceptos y terminología propuestos por la OMS</b> <b>Conferencia Magistral</b>	<b>Dra. Manuela Crespo</b>
11:30-11:50	<b>Receso</b>	
11:50-12:20	<b>La discapacidad en términos propios de las personas. El modelo Social de la discapacidad.</b> <b>Sesión Plenaria</b>	<b>Dr. Andy Rickell</b>
12:20-12:50	<b>Aspectos relevantes de las redes de apoyo internacionales en atención a la discapacidad</b> <b>Conferencia Magistral</b>	<b>Dr. Aimo Stromberg</b>
12:50-14:00	<b>Políticas sociales y discapacidad en Iberoamérica</b> <b>Panel de Expertos</b>	<b>Dr. Luis Guillermo Bulit G</b> <b>Lic. Ma. Soledad Cisternas R.</b> <b>Dr. Sergio Medina González</b>
14:00-15:30	<b>Comida</b>	

**Miércoles 22**

### MÓDULO II **Aspectos de Evaluación y Diagnóstico** (Salón Estados Unidos y Canadá)

15:30-16:00	<b>Aspectos éticos en neonatología y discapacidad severa</b>	<b>Dra. Celina Gómez</b>
16:0-16:30	<b>Identificación postnatal de Síndrome Alcohólico Fetal Y drogadicción. Secuelas en el desarrollo del niño</b>	<b>Dr. Carlos Guajardo G.</b>
16:30-17:00	<b>Diagnóstico e identificación precoz de los trastornos del espectro autista.</b>	<b>Dr. Juan Martos</b>
17:00-17:20	<b>Receso</b>	
17:20-17:50	<b>Disfunciones de la marcha en Neuroortopedia</b> <b>Aspectos Diagnóstico</b>	<b>Dr. Juan Couto</b>
17:50-18:20	<b>Interpretación avanzada del análisis clínico de la marcha en Espina Bífida</b>	<b>Dr. Luciano Díaz</b>
18:20-18:30	<b>Preguntas y Respuestas</b>	



# 1<sup>er</sup> Congreso Internacional sobre Discapacidad

Monterrey, NL, México, Octubre 22, 23 y 24 de 2008  
CONSEJO PARA PERSONAS CON DISCAPACIDAD DE NUEVO LEON

**Miércoles 22**

## **Sesión Simultánea** **Accesibilidad Universal y Tecnología Adaptada** (Salón México)

- 15:30-16:00 *La accesibilidad como herramienta para mejorar la autonomía personal, en el diseño y adaptación de entornos* **Lic. Mariano Lloria**
- 16:00-16:30 *Fomentando la independencia de las personas con discapacidades ¿Cómo puede ayudar la Tecnología de Asistencia?* **Ing. Ladan Najafi**
- 16:30-17:00 *Vida independiente. Personas con discapacidades viviendo sus propias vidas* **Dr. Andy Rickell**
- 17:00-17:20 **Receso**
- 17:20-17:50 *Las nuevas tecnologías en la “ Convención sobre los Derechos de las Personas con Discapacidad”* **Lic. Mariano Godachevich**
- 17:50-18:20 *Nuevas Tecnologías y accesibilidad para las personas con discapacidad* **Lic. Margarita Sebastián**
- 18:20-18:30 **Preguntas y Respuestas**

**Miércoles 22**

## **Panel de Expertos** **Discapacidades Sensoriales** (Salón Europa)

- 15:30-16:00 *La Familia del niño sordo: Aspectos sobre la sordera, la salud mental y la depresión* **Lic. Benito. Estrada A.**
- 16:00-16:30 *Estimulación basal en la atención de las personas con discapacidad múltiple* **Lic. Carlos L. Pérez**
- 16:30-17:00 *Modelo de intervención lingüística en la filosofía oral. “Sin lenguaje no hay aprendizaje”* **Lic. Ma. Paz Berruecos**
- 17:00-17:20 **Receso**
- 17:20-17:50 *Esquemas de atención en los Trastornos de Integración Sensorial* **Lic. Olga Lucía Jiménez**
- 17:50-18:20 *Comunicación alternativa, aumentativa y medios de voz digitalizada. Aplicaciones Prácticas del SICLA* **Lic. Mariano Lloria**
- 18:20-18:30 **Preguntas y Respuestas**



# 1<sup>er</sup> Congreso Internacional sobre Discapacidad

Monterrey, NL, México, Octubre 22, 23 y 24 de 2008  
CONSEJO PARA PERSONAS CON DISCAPACIDAD DE NUEVO LEON

**Miércoles 22**

## **Sesión Alternativa Atención Postural en Trastornos Neuromotores** (Salón África) Dra. Terry Poutney

- 15:30-16:00 *Evaluación para la atención postural y medición de resultados*
- 16:00-16:30 *Bases teóricas de la atención postural. Adaptación neurológica y músculo esquelética*
- 16:30-17:00 *Principios biomecánicos de la atención postural*
- 17:00-17:20 *Receso*
- 17:20-17:50 *Razonamiento clínico en atención postural*
- 17:50-18:20 *Prescripción y provisión de programas y equipos*
- 18:20-18:30 *Preguntas y respuestas*

**Miércoles 22**

## **Panel de Expertos Programas Residenciales y Perspectiva Jurídica de la Discapacidad** (Salón Asia)

- 15:30-16:00 *Las atenciones residenciales a personas en situación de dependencia: Nuevos enfoques y prácticas.* **Lic. Francisca Ordóñez Manzano**
- 16:00-16:30 *Residencias y formación de empleo para personas con discapacidad Intelectual* **Lic. Ma. Victoria López B.**
- 16:30-17:00 *El Modelo Brookwood comunidad educativa, residencial y empresarial para adultos con discapacidades y habilidades funcionales* **Lic. Rick de Munbrun  
Lic. Carol Whitman**
- 17:00-17:10 *Preguntas y respuestas*
- 17:10-17:20 *Receso*
- 17:20-18:20 *Perspectiva jurídica de la discapacidad en Latinoamérica* **Lic. Ma Soledad Cisternas  
Lic. Luis Alfonso Castillo Pardo  
Lic. Toribio Gutiérrez Ancira  
Lic. Juan Carlos Tolentino**
- 18:20-18:30 *Preguntas y respuestas*



# 1<sup>er</sup> Congreso Internacional sobre Discapacidad

Monterrey, NL, México, Octubre 22, 23 y 24 de 2008  
CONSEJO PARA PERSONAS CON DISCAPACIDAD DE NUEVO LEON

**Jueves 23**

## **MÓDULO III Aspectos Éticos y de Atención Familiar** (Salón TLC)

9:00-9:50	<b>Problemas éticos en la prestación de servicios de salud a las personas con discapacidad mental</b> <i>Conferencia Magistral</i>	<i>Dr. Siegfried Pueschel</i>
9:50-10:30	<b>Bioética y Discapacidad</b> <i>Conferencia Magistral</i>	<i>Dra. Mária Sustrova</i>
10:30-11:00	<b>Consejería a la familia con miembros con enfermedades degenerativas discapacitantes</b> <i>Conferencia Magistral</i>	<i>Dr. Harry Dicks</i>
11:00-11:30	<b>Código ético y atención centrada en la familia</b> Confederación ASPACE <i>Conferencia Magistral</i>	<i>Lic. Francisca Ordóñez Manzano</i>
11:30-11:50	<b>Receso</b>	
11:50-12:20	<b>Los padres de familia organizados para influir en las políticas públicas gubernamentales</b> <i>Sesión Plenaria</i>	<i>Dr. Luis Guillermo Bulit Goñi</i>
12:20-12:50	<b>Trabajar con los padres y madres de las personas con discapacidad</b> <i>Sesión Plenaria</i>	<i>Dr. Climent Giné I Giné</i>
12:50-14:00	<b>"In Ixtli In Yóllotl." Perspectiva social del embarazo de alto riesgo de la adolescente en México</b> <i>Sesión Plenaria</i>	<i>Dr. Guillermo Gutiérrez</i>
14:00-15:30	<b>Comida</b>	

**Jueves 23**

## **MÓDULO IV La Discapacidad en la Adulthood** (Salón Estados Unidos y Canadá)

15:30-16:00	<b>Apoyo a las personas con Discapacidad para tomar el control de sus vidas</b>	<i>Dr. Harry Dicks</i>
16:00-16:30	<b>Impacto de los síntomas discapacitantes en la familia del paciente con enfermedad crónica</b>	<i>Dr. Amador Macías</i>
16:30-17:00	<b>Pautas funcionales para el manejo del estrés de familias con adultos con necesidades especiales</b>	<i>Dr. Teófilo Garza E.</i>
17:00-17:20	<b>Receso</b>	
17:20-17:50	<b>"Proyecto Amigo. Adquisición de competencias para fortalecer La calidad de vida de adultos con discapacidad"</b>	<i>Dra Elisa Sormani</i>
17:50-18:20	<b>Aplicación de las neurociencias en el manejo oportuno de las enfermedades neurológicas discapacitantes</b>	<i>Dr. Rafael Bleza</i>
18:20-18:30	<b>Preguntas y Respuestas</b>	



# 1<sup>er</sup> Congreso Internacional sobre Discapacidad

Monterrey, NL, México, Octubre 22, 23 y 24 de 2008  
CONSEJO PARA PERSONAS CON DISCAPACIDAD DE NUEVO LEON

**Jueves 23**

## **Sesión Simultánea**      **Trastornos Neuromotores** (Salón México)

15:30-16:00	<i>Aplicaciones de la Neuroortopedia en discapacidades diversas</i>	<i>Dr. Juan C. Couto</i>
16:00-16:30	<i>Abordaje ortopédico funcional en Espina Bífida "Que hemos aprendido en los últimos 30 años"</i>	<i>Dr. Luciano Díaz</i>
16:30-17:00	<i>Kinesthetics. Acompañando en el movimiento a las personas con Discapacidad múltiple</i>	<i>Lic. Carlos Pérez Gérez</i>
17:00-17:20	<b>Receso</b>	
17:20-17:50	<i>Abordaje desde la perspectiva de integración sensorial de las personas con trastornos neuromotores</i>	<i>Lic. Olga Lucía Jiménez</i>
17:50-18:20	<i>Evaluación para el uso de Tecnología de Asistencia Electrónica</i>	<i>B Ing. Ladan Najafi</i>
18:20-18:30	<b>Preguntas y Respuestas</b>	

**Jueves 23**

## **Panel de Expertos Síndrome de Down** (Salón Europa)

15:30-16:00	<i>Avances en investigación genética en Síndrome de Down</i>	<i>Dra Julie Korenberg</i>
16:00-16:30	<i>La Musicoterapia en la discapacidad</i>	<i>Dr. Hugo Losada</i>
16:30-17:00	<i>Síndrome de Down. Minusvalía y familia</i>	<i>Dr. Luis Guillermo Bulit Goñi</i>
17:00-17:20	<b>Receso</b>	
17:20-17:50	<i>La integración de la personas con Síndrome de Down Retos y Oportunidades</i>	<i>Dra. Mária Sustrova</i>
17:50-18:20	<i>Los adultos con Síndrome de Down</i>	<i>Dr. Siegfried M. Pueschel</i>
18:20-18:30	<b>Preguntas y respuestas</b>	



# 1<sup>er</sup> Congreso Internacional sobre Discapacidad

Monterrey, NL, México, Octubre 22, 23 y 24 de 2008  
CONSEJO PARA PERSONAS CON DISCAPACIDAD DE NUEVO LEON

**Jueves 23**

## **Panel de Expertos Desarrollo Humano** (Salón Asia)

15:30-16:00	<i>Promoción de los Derechos Humanos de las personas con Parálisis Cerebral y Trastornos Afines</i>	<i>Dr. Aimó Stromberg</i>
16:00-16:30	<i>Empatía y Autoestima en el desarrollo humano de las familias con miembros con discapacidad</i>	<i>Lic. Blanca Nelly Guerra</i>
16:30-17:00	<i>La música y el desarrollo infantil</i>	<i>Dr. Hugo Losada Pérez</i>
17:00-17:20	<i>Receso</i>	
17:20-17:50	<i>Contención familiar". Saber ayudar, saber escuchar</i>	<i>Lic. Victoria I. Massa Sojo de Bulit Goñi</i>
17:50-18:20	<i>Nilchi y Mistapeo. El espíritu Humano</i>	<i>Dr. Guillermo Gutiérrez</i>
18:20-18:30	<i>Preguntas y Respuestas</i>	

**Jueves 23**

## **Sesión Alternativa Inclusión de las personas con discapacidad visual en América Latina** (Salón África)

*Lic. Mariano Godachevich*

15:30-16:30	<i>Contexto general de la discapacidad visual</i>
16:30-17:00	<i>El rol de la formación y el empleo</i>
17:00-17:20	<i>Receso</i>
17:20-18:00	<i>Construyendo compromisos para el cambio.</i>
18:00-18:30	<i>Preguntas y Respuestas</i>



# 1<sup>er</sup> Congreso Internacional sobre Discapacidad

Monterrey, NL, México, Octubre 22, 23 y 24 de 2008  
CONSEJO PARA PERSONAS CON DISCAPACIDAD DE NUEVO LEÓN

## MÓDULO V

### Educación e Inclusión (Salón TLC)

Viernes 24

9:00-9:50	Guía para la evaluación y mejora de la Educación Inclusiva <i>Conferencia Magistral</i>	Dr. Tony Booth
9:50-10:30	Construyendo una escuela sin exclusiones: Barreras que impiden la participación, la convivencia y el aprendizaje en el aula. <i>Conferencia Magistral</i>	Dr. Miguel López Melero
10:30-11:00	Legislación Federal en materia de educación a favor de las personas con Discapacidad <i>Conferencia Magistral</i>	Lic. Luis A. Castillo Pardo
11:00-11:30	Servicio de acompañamiento escolar con soporte familiar a niños con discapacidad <i>Conferencia Magistral</i>	Dra. Elisa Sormani
11:30-11:50	<b>Receso</b>	
11:50-12:20	El Modelo BESST, . Aplicación de la tecnología en la enseñanza estructurada de la conducta y el ambiente <i>Sesión Plenaria</i>	Lic. Rick DeMunbrun Lic. Carol Whitmore
12:20-12:50	Estrategias educativas en discapacidades diversas Perspectiva Argentina <i>Sesión Plenaria</i>	Lic. María Rosa Vites
12:50-14:00	Inclusión Educativa. Una perspectiva internacional <i>Panel de Expertos</i>	Dr. Climent Giné i Giné Lic. María Rosa Vites Dr. Miguel López Melero Dr. Tony Booths
14:00-15:30	<b>Comida</b>	

Viernes 24

## MÓDULO VI

### Integración Social y Laboral (Salón Estados Unidos y Canadá)

15:30-16:00	Eliminación de todas las formas de discriminación contra las personas con discapacidad según la OEA.	Lic. Ma Soledad Cisternas
16:00-16:30	Integración o marginación del niño sordo	Lic. Ma Paz Berruecos
16:30-17:00	Programa de capacitación para el desarrollo de puestos de trabajo y apoyo psicosocial para la conservación del empleo	Lic. María Victoria López B.
17:00-17:20	<b>Receso</b>	
17:20-17:50	Formación e Inserción Laboral para personas con Discapacidad Visual	Lic. Mariano Godachevich
17:50-18:20	Adaptación de puestos de trabajo para personas con discapacidad. Experiencia del CEAPAT	Lic. Margarita Sebastian H.
18:20-18:30	<b>Preguntas y Respuestas</b>	
18:30-19:00	<b>CLAUSURA</b> (Salón Estados Unidos y Canadá)	



# 1<sup>er</sup> Congreso Internacional sobre Discapacidad

Monterrey, NL, México, Octubre 22, 23 y 24 de 2008  
CONSEJO PARA PERSONAS CON DISCAPACIDAD DE NUEVO LEON

**Viernes 24**

## **Sesión Simultánea Discapacidad Intelectual y Trastornos Afines** (Salón México)

15:30-16:00	<i>Criterios de calidad en la Atención Temprana</i>	<i>Dr. Climent Giné i Giné</i>
16:00-16:30	<i>Aspectos relevantes en la atención de las personas con Discapacidad Mental</i>	<i>Dra. Mária Sustrova</i>
16:30-17:00	<i>Educación para superar las barreras del aprendizaje en las necesidades Educativas especiales</i>	<i>Dr. Tony Booth</i>
17:00-17:20	<i>Receso</i>	
17:20-17:50	<i>Servicios de ocio para personas con discapacidad intelectual. Experiencia del Club Divertía</i>	<i>Lic. Ma. Victoria López B.</i>
17:50-18:20	<i>Modelo educativo del Proyecto Roma. Desarrollo de procesos lógicos de pensamiento en personas excepcionales.</i>	<i>Profa. Ma José Parages López</i>
18:20-18:30	<i>Preguntas y Respuestas</i>	
18:30-19:00	<b>CLAUSURA</b> (Salón Estados Unidos y Canadá)	

**Viernes 24**

## **Panel de Expertos Ortopedia y Bioingeniería** (Salón Europa)

15:30-16:10	<i>Manejo de la patología de miembros inferiores en Parálisis Cerebral</i>	<i>Dr. Luciano Díaz</i>
16:10-17:00	<i>Adaptación del entorno, para el uso de la Tecnología de Asistencia</i>	<i>B Ing Ladan Najafi</i>
17:00-17:20	<i>Receso</i>	
17:20-17:50	<i>Uso de órtesis y prótesis biónicas, en personas con amputación de miembros superiores e inferiores</i>	<i>Ort. Cristina Picazo</i>
17:50-18:20	<i>Luxación de Cadera, Evolución Clínica, Tratamiento y Resultados</i>	<i>Dra. Terry Pountney</i>
18:20-18:30	<i>Preguntas y respuestas</i>	



# 1<sup>er</sup> Congreso Internacional sobre Discapacidad

Monterrey, NL, México, Octubre 22, 23 y 24 de 2008  
CONSEJO PARA PERSONAS CON DISCAPACIDAD DE NUEVO LEON

**Viernes 24**

## **Panel de Expertos Autismo** (Salón África)

- 15:30-16:00 *Evaluación y diagnóstico en Autismo y Sd de Asperger* *Dr. Juan Martos*
- 16:00-16:30 *Trastornos del espectro Autista  
Guía para un mejor entendimiento y resultados* *Dr. Juan Martos*
- 16:30-17:00 *Abordaje Interdisciplinario en el tratamiento de la Psicosis  
y el Autismo. Perspectiva Psicoanalítica* *María Rosa Vites*
- 17:00-17:20 **Receso**
- 17:20-17:50 *El Modelo BESST: La aplicación de la tecnología de la enseñanza  
del ambiente y la conducta en los programas educativos* *Lic. Rick Demunbrun  
Lic. Carol Whitmore*
- 17:50-18:20 *Autismo y Educación. Una guía para padres* *Dra. Manuela Crespo*
- 18:20-18:30 **Preguntas y Respuestas**

**Viernes 24**

## **Panel de Expertos Enfermedad de Alzheimer** (Salón Asia)

- 15:30-16:00 *Diagnóstico precoz de la Enfermedad de Alzheimer* *Dr. Rafael Bleza*
- 16:00-16:30 *Enfermedad de Alzheimer. Nuevos criterios clínicos* *Dr. Raúl Gutiérrez Herrera*
- 16:30-17:00 *Aspectos sociales de la enfermedad de Alzheimer* *Dr. Rafael Bleza*
- 17:00-17:20 **Receso**
- 17:20-17:50 *Aspectos éticos y psicológicos sobre la enfermedad de Alzheimer* *Dr. Amador Macías*
- 17:50-18:20 *Avances farmacológicos, una esperanza para la Enfermedad de  
Alzheimer* *Dr. Rafael Bleza*
- 18:20-18:30 **Preguntas y Respuestas**
- 18.30-19:00 **CLAUSURA** (Salón Estados Unidos y Canadá)



# 1<sup>er</sup> Congreso Internacional sobre Discapacidad

Monterrey, NL, México, Octubre 22, 23 y 24 de 2008  
CONSEJO PARA PERSONAS CON DISCAPACIDAD DE NUEVO LEÓN

## *Comité Organizador*

### *Presidente del Comité Organizador*

*Lic. Jesús Coronado Hinojosa*

*Presidente*

*Consejo para las Personas con Discapacidad  
Del Estado de Nuevo León*

### *Coordinación Académica*

*Dra. Fabiola Barrón de Riquelme*

*Director Médico Terapéutica*

*Instituto Nuevo Amanecer, A.B.P.*

### *Coordinación General*

*Lic. María Ángela Assad Morell*

*Directora de Proyectos*

*Consejo de Desarrollo Social del Estado de Nuevo León*